

**Неделько Л. Н**

**Итоговые контрольные  
работы по сольфеджио  
1 – 7 классы**

**Иркутск**

**2018**

**Итоговая контрольная работа по сольфеджио**  
**для I класса за I полугодие.**

1. Укажите **тональности**, которые имеют следующие **ключевые знаки**:

1) ...мажор  
...минор



2) ...мажор  
...минор



3) ...мажор  
...минор



2. Допишите строение **минорной гаммы**:

Тон – полутон – тон - ....

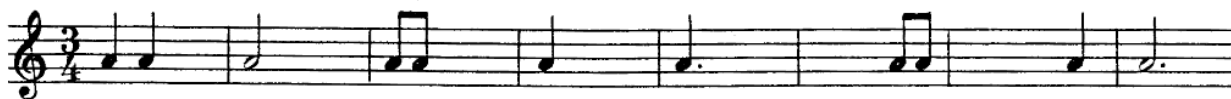
3. Ответьте на следующие вопросы:

- 1) Какие **ступени** являются **устойчивыми**?
- 2) Какие **ступени** называются **вводными**?

4. Превратите натуральный минор в **гармонический** с помощью повышения **VII ступени**:



5. Дополните такты нотами различной длительности:



6. Проверьте, правильно ли поставлен размер. Исправьте ошибки.

А)



Б)



7\*. По ключевым знакам догадайтесь, в какой **мажорной тональности** вам следует написать мелодию, используя данный **ритм и ступени**:

..... мажор

III V IV VI V IV II V III V VI IV III II VII I

**Итоговая контрольная работа по сольфеджио**  
**для II класса за I полугодие.**

*I вариант.*

7. Укажите **тональности**, которые имеют следующие **ключевые знаки**:

4) ...мажор  
...минор



5) ...мажор  
...минор



6) ...мажор  
...минор



8. Допишите строение **минорной гаммы**:

Тон – полутон – тон - ....

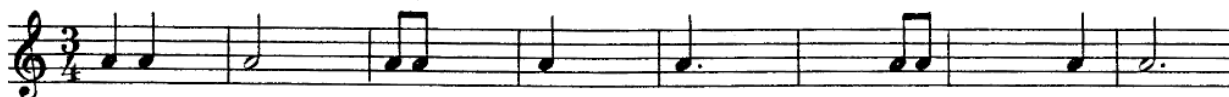
9. Ответьте на следующие вопросы:

- 3) Какие **ступени** являются **устойчивыми**?
- 4) Какие **ступени** называются **вводными**?

10. Превратите натуральный минор в **гармонический** с помощью повышения **VII ступени**:



11. Дополните такты нотами различной длительности:



12. Проверьте, правильно ли поставлен размер. Исправьте ошибки.

А)



Б)



7\*. По ключевым знакам догадайтесь, в какой **мажорной тональности** вам следует написать мелодию, используя данный **ритм и ступени**:

..... мажор

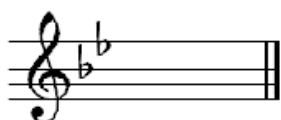
III V IV VI V IV II V III V VI IV III II VII I

**Итоговая контрольная работа по сольфеджио**  
**для II класса за I полугодие.**

***II вариант.***

1. Укажите **тональности**, которые имеют следующие **ключевые знаки**:

1) ...мажор  
...минор



2) ...мажор  
...минор



3) ...мажор  
...минор



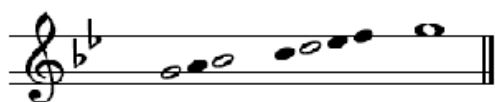
2. Допишите строение мажорной гаммы:

Тон – .... – полутон – тон - ....

3. Ответьте на следующие вопросы:

- 1) Какая **ступень** называется **тоникой**?
- 2) Какие **ступени** являются **неустойчивыми**?

4. Превратите натуральный минор в **гармонический** с помощью повышения VII ступени:



5. Дополните такты нотами различной длительности:



6. Проверьте, правильно ли поставлен размер. Исправьте ошибки.

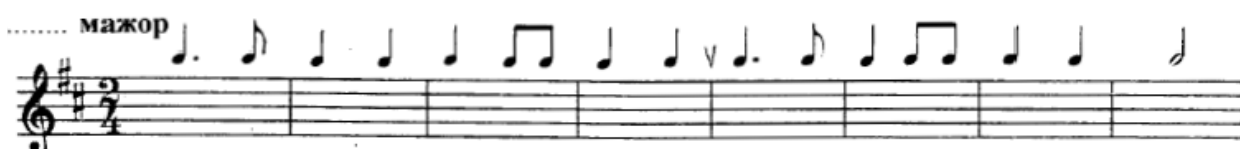
А)



Б)



7\*. По ключевым знакам догадайтесь, в какой **мажорной тональности** вам следует написать мелодию, используя данный **ритм и ступени**:



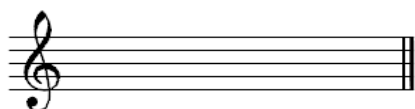
V VI V III IV III II III V V VI V IV III II V I

**Итоговая контрольная работа по сольфеджио**  
**для III класса за I полугодие.**

*I вариант.*

1.

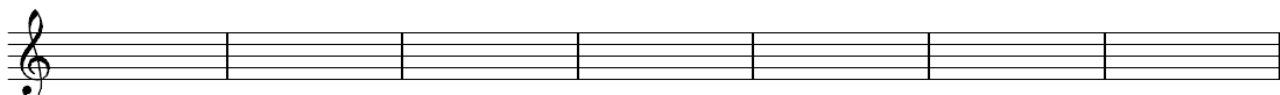
- 1) Напишите гамму **Си *b* мажор**.
- 2) Выпишите **устойчивые, неустойчивые и вводные** ступени.
- 3) Сделайте **опевание** устойчивых ступеней.
- 4) Постройте **тоническое трезвучие**.



Устойчивые ступени    Неустойчивые ступени    Вводные ступени

Опевание  
устойчивых ступеней

Тоническое  
трезвучие

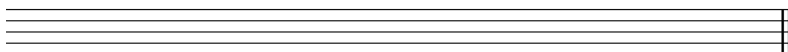


2.

Постройте **тонические трезвучия (Т53)** в указанных тональностях:  
**Ре мажор    Фа мажор**

3.

Постройте **ТЕРЦИИ** на всех ступенях мажорной гаммы. Подпишите их.  
**Ре мажор**



4.

Ответьте на вопросы:

- 1) Сколько **звучков** в трезвучии?
- 2) Из каких терций состоит **МИНОРНОЕ** трезвучие?

5.

Расставьте **тактовые черточки** в мелодии:



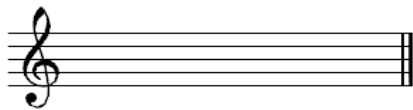
6\*.

Постройте **интервалы** на указанных ступенях в **мажорной тональности**:

**Итоговая контрольная работа по сольфеджио**  
**для III класса за I полугодие.**  
***II вариант.***

1.

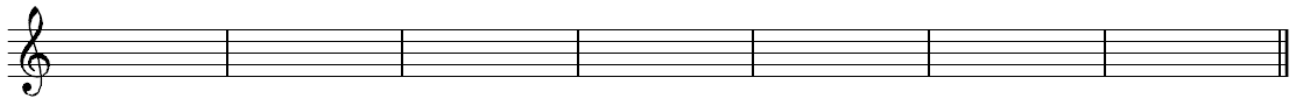
- 5) Напишите гамму **Ре мажор**.
- 6) Выпишите **устойчивые, неустойчивые и вводные** ступени.
- 7) Сделайте **опевание** устойчивых ступеней.
- 8) Постройте **тоническое трезвучие**.



Устойчивые    Неустойчивые    Вводные  
ступени

Опевание  
устойчивых ступеней

Тоническое  
трезвучие



2.

Постройте **тонические трезвучия** (Т53) в указанных тональностях:  
**Соль мажор    Си *b* мажор**

3.

Постройте **ТЕРЦИИ** на всех ступенях мажорной гаммы. Подпишите их.  
**Си *b* мажор**



4.

Ответьте на вопросы:

- 3) Из каких **интервалов** состоят трезвучия?
- 4) Из каких терций состоит **МАЖОРНОЕ** трезвучие?

5.

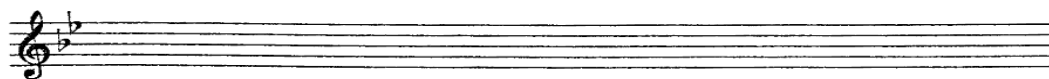
Расставьте **тактовые черточки** в мелодии:



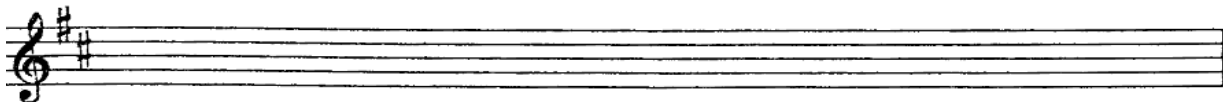
6\*.



Постройте **интервалы** на **указанных ступенях** в **мажорной** тональности:



4 3 3 4 6 2 3 3  
V III IV IV III II I



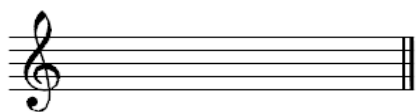
5 2 6 3 4 5 7 3  
I IV III V V V I

**Итоговая контрольная работа по сольфеджио  
для IV класса за I полугодие.**

***I вариант.***

6.

- 9) Напишите гамму **Ре мажор, си минор**.
- 10) Выпишите **устойчивые, неустойчивые и вводные** ступени.
- 11) Сделайте **опевание** устойчивых ступеней.
- 12) Постройте **главные трезвучия лада**.



**Устойчивые** **Неустойчивые** **Вводные**  
ступени

**Опевание**  
устойчивых ступеней

**Главные трезвучия**  
лада



7.

Напишите минорную гамму **ре минор** трёх видов:  
натуральный, гармонический, мелодический.

8.

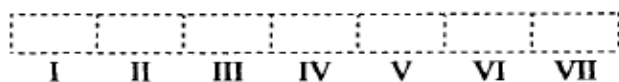
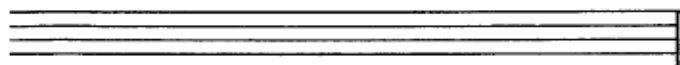
Перепишите музыкальные примеры, разделив мелодии на **такты**:



9.

Постройте **ТЕРЦИИ** на всех ступенях указанной мажорной гаммы. **Подпишите** их. **Закрасьте** только **большие терции**.

**Ре мажор**



10.

Укажите нужный размер:



6\*.

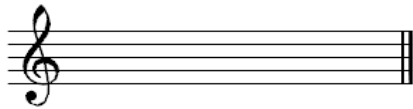
Постройте **интервальные последовательности в мажорной тональности с данными ключевыми знаками:**

**Итоговая контрольная работа по сольфеджио  
для IV класса за I полугодие.**

***II вариант.***

4.

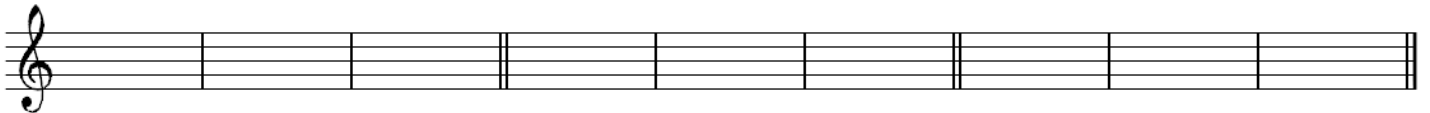
- 13) Напишите гамму **Си *b* мажор, соль минор.**
- 14) Выпишите **устойчивые, неустойчивые и вводные** ступени.
- 15) Сделайте **опевание** устойчивых ступеней.
- 16) Постройте **главные трезвучия лада.**



Устойчивые ступени    Неустойчивые ступени    Вводные ступени

Опевание устойчивых ступеней

Главные трезвучия лада



5.

Напишите минорную гамму **си минор** трёх видов:  
натуральный, гармонический, мелодический.

6.

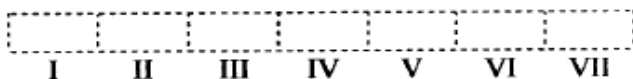
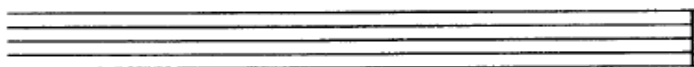
Перепишите музыкальные примеры, разделив мелодии на **такты**:



7.

Постройте **ТЕРЦИИ** на всех ступенях указанной мажорной гаммы.  
**Подпишите их. Закрасьте только большие терции.**

**Си *b* мажор**



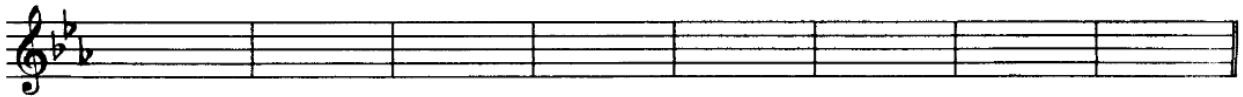
8.

Укажите нужный размер:



6\*.

Постройте интервальные последовательности в мажорной тональности с данными ключевыми знаками:



<b>б.3</b>	<b>б.6</b>	<b>б.3</b>	<b>б.6</b>	<b>ч.4</b>	<b>м.6</b>	<b>б.6</b>	<b>ч.8</b>
I	I	IV	IV	V	III	II	I

**Итоговая контрольная работа по сольфеджио**  
**для V класса за I полугодие.**

***I вариант.***

11.

Укажите знаки в тональностях:

Соль	Ми b	Фа	Фа	Си	До#	Фа#	Соль	До
мажор	мажор	мажор	минор	мажор	минор	мажор	минор	минор



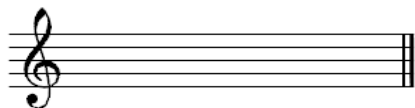
12.

Повышая ..... ступени, превратите **натуральные** минорные гаммы в **гармонические** и **мелодические**:



13.

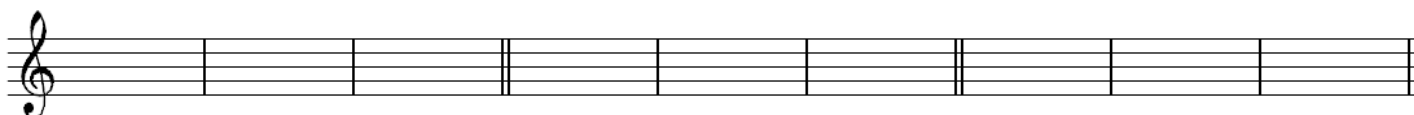
- 17) Напишите гамму **Си мажор, соль# минор.**
- 18) Выпишите **устойчивые, неустойчивые и вводные** ступени.
- 19) Сделайте **опевание** устойчивых ступеней.
- 20) Постройте **главные трезвучия лада.**



**Устойчивые**   **Неустойчивые**   **Вводные**  
ступени

**Опевание**  
устойчивых ступеней

**Главные трезвучия**  
лада



14.

Определите размер в данных музыкальных примерах:

б) Moderato Чешская народная песня

15.

Постройте указанные интервалы от данных звуков **вверх**:

16.

Превратите данные мажорные трезвучия в **минорные** и **увеличенные**:

7\*.

Напишите указанные **мажорные гаммы** в басовом ключе, проставляя нужные **знаки альтерации** (диезы или бемоли) **около нот**:

Ми б мажор

Фа мажор

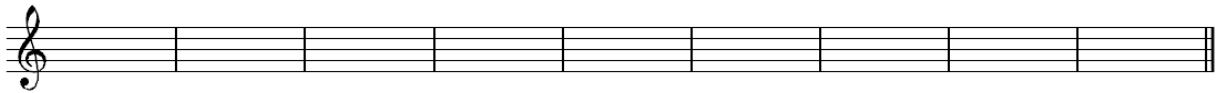
**Итоговая контрольная работа по сольфеджио  
для V класса за I полугодие.**

***II вариант.***

17.

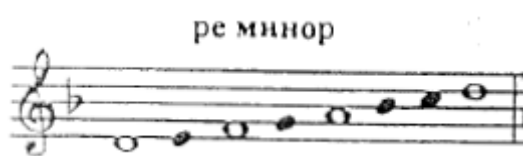
Укажите **знаки** в тональностях:

Ми $\flat$	Ре	Ля $\flat$	Соль	Ми	До $\sharp$	Си	Фа $\sharp$	До
мажор	мажор	мажор	минор	мажор	минор	мажор	минор	минор



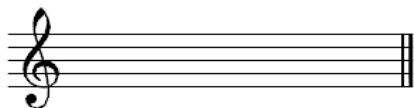
18.

Повышая ..... ступени, превратите **натуральные** минорные гаммы в **гармонические** и **мелодические**:



19.

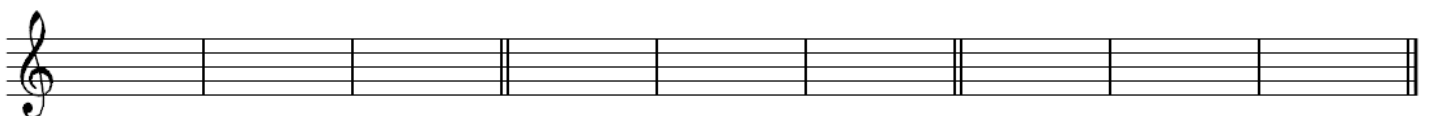
- 21) Напишите гамму **Ля  $\flat$  мажор, фа минор.**
- 22) Выпишите **устойчивые, неустойчивые и вводные** ступени.
- 23) Сделайте **опевание** устойчивых ступеней.
- 24) Постройте **главные трезвучия** лада.



**Устойчивые**   **Неустойчивые**   **Вводные**  
ступени

**Опевание**  
устойчивых ступеней

**Главные трезвучия**  
лада





20.

Определите **размер** в данных музыкальных примерах:



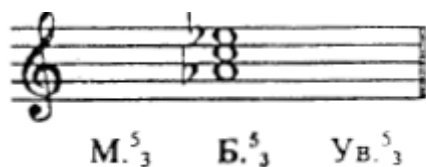
21.

Постройте указанные интервалы от данных звуков **вверх**:



22.

Превратите данные мажорные трезвучия в **минорные** и **увеличенные**:

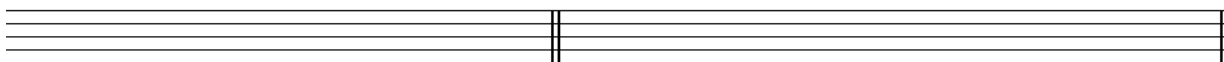


7\*.

Напишите указанные **мажорные гаммы** в басовом ключе, проставляя нужные **знаки альтерации** (диезы или бемоли) **около нот**:

Си б мажор

Ля мажор

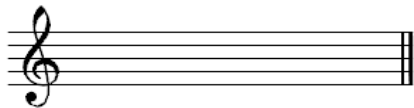


**Итоговая контрольная работа по сольфеджио**  
**для VII класса за I полугодие.**

***I вариант.***

1.

- 1) Поставьте **4 диеза** при ключе и напишите гамму \_\_\_\_\_ **мажор**.
- 2) Напишите параллельную ей тональность \_\_\_\_\_ **минор**.
- 3) Выпишите **устойчивые, неустойчивые и вводные** ступени.
- 4) Сделайте **опевание** устойчивых ступеней.
- 5) Постройте **главные трезвучия** лада.
- 6) Постройте **доминантовый септаккорд (D7)**.



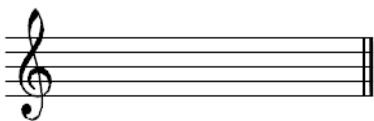
Устойчивые ступени    Неустойчивые ступени    Вводные ступени

Опевание устойчивых ступеней

Главные трезвучия лада



**D7**



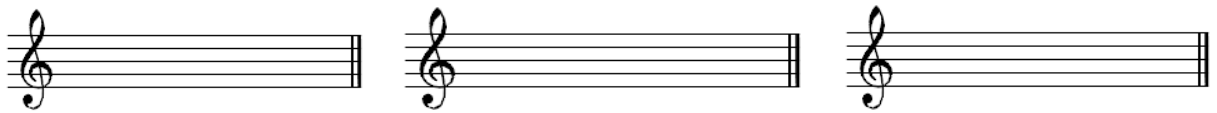
2.

Укажите **знаки** в тональностях:

Си *b*  
мажор

ре  
минор

Ми *b*  
мажор



3.

Превратите данное мажорное трезвучие в **минорное** и **увеличенное**:



4.

Напишите **D7** и его **обращения в виде арпеджио** по данному образцу:

F - dur

D<sub>7</sub>      D<sup>6</sup><sub>5</sub>      D<sup>4</sup><sub>3</sub>      D<sub>2</sub>      T

B - dur

5.

Сгруппируйте звуки мелодии в указанных размерах:

6\*.

Подпишите лады, построенные от белых клавиш без использования знаков альтерации:

А)

Б)

В)



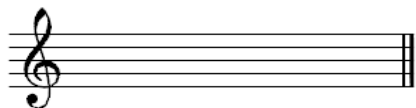
ч.5 I м.3 II б.3 III м.6 I м.3 IV ч.4 V м.3 VII# ч.1 I

**Итоговая контрольная работа по сольфеджио для VII класса за I полугодие.**

***II вариант.***

6.

- 7) Поставьте **4 бемоля** при ключе и напишите гамму \_\_\_\_\_ **мажор**.
- 8) Напишите **параллельную** ей тональность \_\_\_\_\_ **минор**.
- 9) Выпишите **устойчивые, неустойчивые и вводные** ступени.
- 10) Сделайте **опевание** устойчивых ступеней.
- 11) Постройте **главные трезвучия лада**.
- 12) Постройте **доминантовый септаккорд (D7)**.



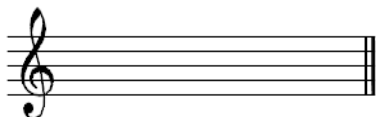
**Устойчивые** **Неустойчивые** **Вводные**  
ступени

**Опевание**  
устойчивых ступеней

**Главные трезвучия**  
лада



**D7**



7.

Укажите **знаки** в тональностях:

Ми b

си

фа



